

UNIUNEA EUROPEANĂ



FONDUL EUROPEAN
PENTRU DEZVOLTARE REGIONALĂ



GUVERNUL ROMÂNIEI

MINISTERUL DEZVOLTĂRII
REGIONALE ȘI TURISMULUI



AGENȚIA pentru
DEZVOLTARE
REGIONALĂ
CENTRU



Instrumente Structurale
2007-2013

ANALIZA PRODUSULUI INTERN BRUT LA NIVELUL REGIUNII CENTRU ÎN PERIOADA 1998-2007

Regio 
PROGRAMUL OPERAȚIONAL REGIONAL CENTRU

Inițiativă locală. Dezvoltare regională.

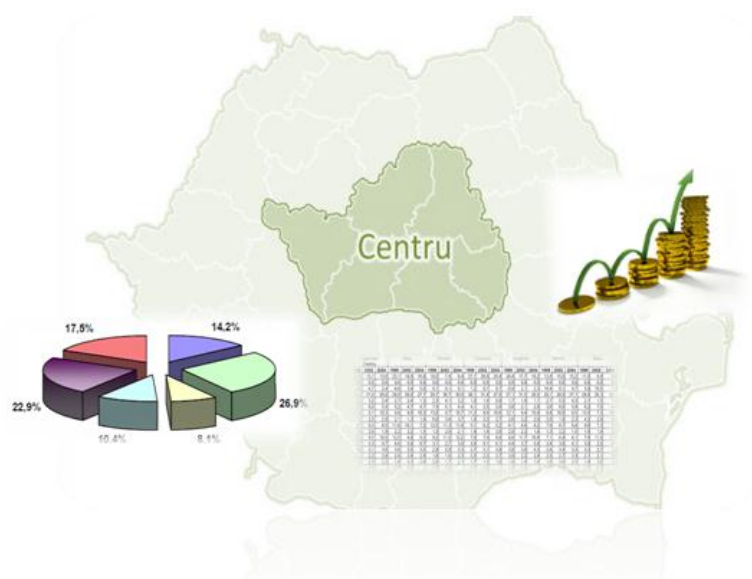
www.inforegio.ro

ADR CENTRU, Str. Decebal, 12, 510093, Alba Iulia, România,

Tel.: (+ 40) 258 - 818616 , Fax: (+ 40) 258 - 818613

Internet: www.adrcentru.ro, www.regio.adrcentru.ro, e-mail: office@adrcentru.ro

Analiza produsului intern brut la nivelul Regiunii Centru în perioada 1998-2007



Lucrare elaborată în cadrul ADR Centru
Septembrie 2010

Introducere

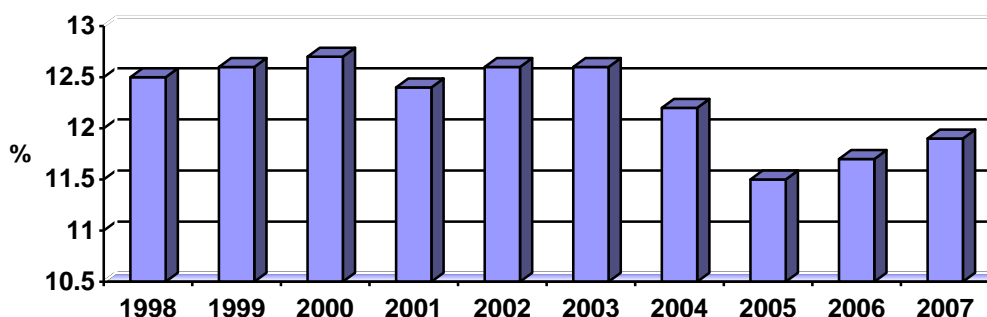
Activitatea de planificare a dezvoltării regionale necesită analiza unui număr semnificativ de indicatori statistici relevanți. Produsul intern brut este indicatorul sintetic ce caracterizează cel mai bine nivelul de dezvoltare al unui teritoriu, fiind totodată baza pentru analize socio-economice mai aprofundate. Studiul de față își propune analiza produsului intern brut regional prin prisma nivelului și structurii acestuia, evoluția sa în perioada 1998-2007, raportarea Regiunii Centru față nivelul național și față de celelalte regiuni de dezvoltare precum și evidențierea disparităților intra-regionale.

Pentru elaborarea lucrării au fost folosite în principal datele Institutului Național de Statistică, date calculate conform metodologiilor utilizate de Eurostat. Dintre cele 3 metodologii de calcul al PIB-ului a fost aleasă metoda producției. Potrivit acestei metode, produsul intern brut a fost determinat după formula: $PIB = VAB + IP + TV + SP$, unde VAB = valoarea adăugată brută, IP = impozitele pe produs, inclusiv TVA, TV = taxe vamale, SP = subvenții pe produs și pentru import. Pentru a permite comparații cu alte regiuni din Europa, produsul intern brut / locuitor a fost exprimat atât în euro la paritatea cursului de schimb cât și în euro la paritatea de cumpărare standard. Comparațiile temporale sunt posibile datorită deflatarei¹ prețurilor curente, obținându-se astfel indicatori în prețuri comparabile.

Nivelul și structura produsului intern brut regional

Produsul intern brut al Regiunii Centru în anul 2007 totaliza 49416,7 milioane lei, reprezentând 11,9% din produsul intern brut al României, ceea ce situează regiunea pe locul al 4-lea, la acest indicator (**tab. 3**). Produsul intern brut/ locuitor, de 19579,5 lei, este cu 1,4 % superior mediei naționale și plasează Regiunea Centru pe a treia poziție, în urma Regiunii București-Ilfov și a Regiunii Vest (**tab. 1**).

Ponderea Regiunii Centru in PIB national



Grafic 1

¹

Aplicarea unor indici prin care prețurile curente sunt aduse în prețurile perioadei de bază

Tab. 1

Produsul Intern Brut si Valoarea Adăugată Brută, pe regiuni, în 1998, 2004 și 2007

- milioane lei preturi curente -

	România	Nord-Vest	Centru	Nord-Est	Sud-Est	Sud-Muntenia	București-Ilfov	Sud-vest Oltenia	Vest	Extra-regiuni
1998										
PIB	37379,8	4532,0	4668,3	5038,5	4895,9	4967,5	6178,5	3610,2	3437,8	51,1
VAB	33154,8	4028,1	4138,0	4477,9	4327,1	4392,9	5462,4	3224,6	3059,0	45,0
PIB/loc (lei)	1661,1	1586,0	1758,4	1325,3	1663,6	1424,5	2694,6	1495,2	1676,2	x
2004										
PIB	247368,0	29852,5	29095,8	29430,2	29843,3	31439,1	50573,1	21709,7	25254,1	170,2
VAB	220931,3	26665,5	26011,9	26261,0	26569,7	28073,0	44958,5	19633,5	22607,0	151,2
PIB/loc (lei)	11413,5	10901,2	11458,8	7872,0	10470,2	9407,2	22908,7	9367,2	13020,8	x
2007										
PIB	416006,8	50724,1	49416,7	45990,1	44273,0	52013,5	95798,2	34419,6	42995,7	375,9
VAB	368356,3	44899,7	43741,0	40692,5	39203,1	46228,0	84592,2	30554,9	38113,3	331,6
PIB/loc (lei)	19315,4	18610,5	19579,5	12340,9	15641,8	15757,8	43037,3	15097,3	22341,9	x

Tab. 2

Evoluția PIB, VAB, și PIB/loc. în 2007 față de anul 1998, în prețuri comparabile

- % -

	România	Nord-Vest	Centru	Nord-Est	Sud-Est	Sud-Muntenia	București-Ilfov	Sud-vest Oltenia	Vest	Extra-regiuni
PIB	153,5	154,5	145,8	126,0	124,8	144,5	214,0	131,6	172,6	101,5
VAB	153,4	153,9	145,9	125,4	125,1	145,3	213,8	130,8	172,0	101,7
PIB/loc	160,5	162,0	153,5	128,5	129,8	152,7	220,5	139,4	184,0	x

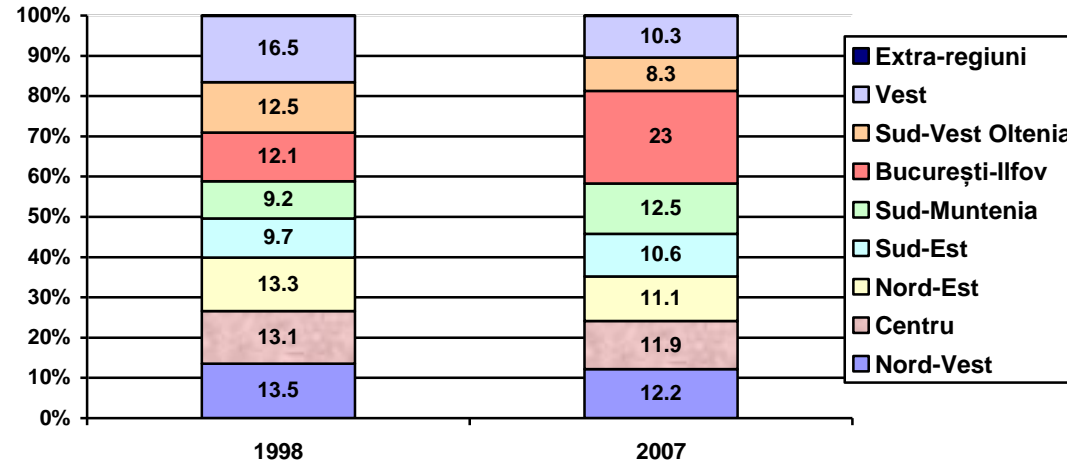
Tab. 3

Contribuția regiunilor la formarea Produsului Intern Brut național

- % -

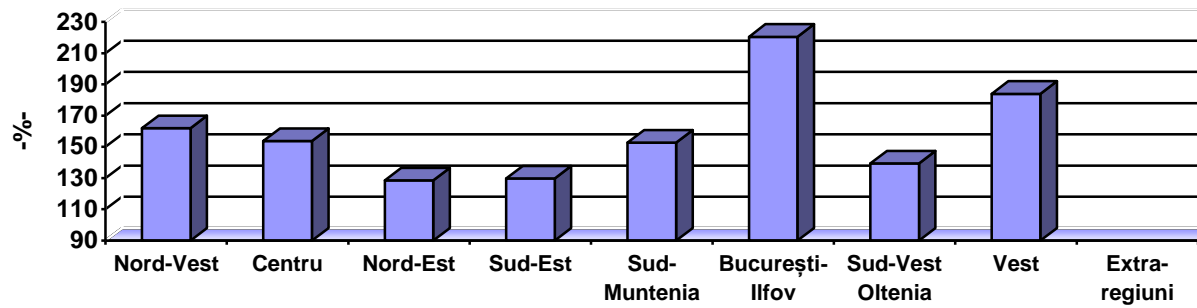
	România	Nord-Vest	Centru	Nord-Est	Sud-Est	Sud-Muntenia	București-Ilfov	Sud-vest Oltenia	Vest	Extra-regiuni
1998	100,0	13,5	13,1	13,3	9,7	9,2	12,1	12,5	16,5	0,1
2007	100,0	12,2	11,9	11,1	10,6	12,5	23,0	8,3	10,3	0,1

Contribuția regiunilor la formarea Produsului Intern Brut național



Grafic 2

Evoluția PIB/loc în 2007 față de 1998



Grafic 3

De-a lungul întregii perioade 1998-2007 Regiunea Centru a ocupat fie locul al doilea fie al treilea între cele opt regiuni de dezvoltare și s-a situat peste media națională, cu excepția anilor 2005 și 2006.

Tab. 4

Locul și ponderea Regiunii Centru în Produsul Intern Brut național

	1998	1999	2000	2001	2002	2003	2004	2005	2006	2007
Locul PIB regional	5	2	2	2	2	2	4	5	4	4
Locul PIB reg / loc	2	3	2	3	3	3	3	3	3	3
Ponderea PIB al R. Centru în PIB al României (%)	12,5	12,6	12,7	12,4	12,6	12,6	12,2	11,5	11,7	11,9

Serviciile și industria sunt principalele sectoare care contribuie la formarea produsul intern brut regional, deținând o pondere de 44,2% respectiv 29,1%. Urmează agricultura și silvicultura, cu 11,9% și construcțiile cu 4,8% din P.I.B. (**tab. 5**). Pornind de la aceste date și de la ponderile în VAB, se poate contura profilul economic regional. Regiunea Centru este una din cele mai industrializate regiuni ale țării, ponderea industriei fiind aici de 32,9% comparativ cu 27,5% la nivel național. Agricultura și silvicultura dețin împreună 8,4% din VAB regională, depășind de asemenea ponderea înregistrată la nivel național (6,5%) (**tab. 7**).

Tab. 5

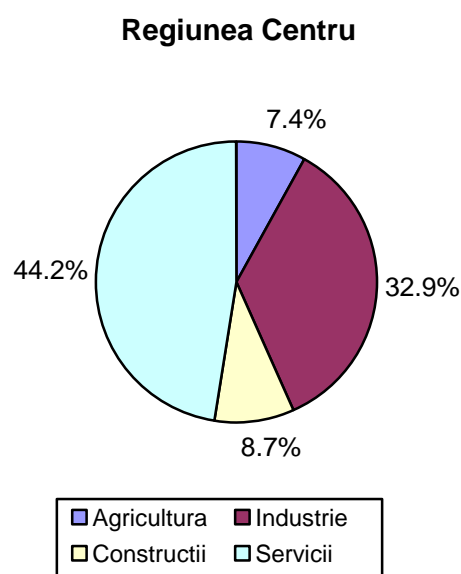
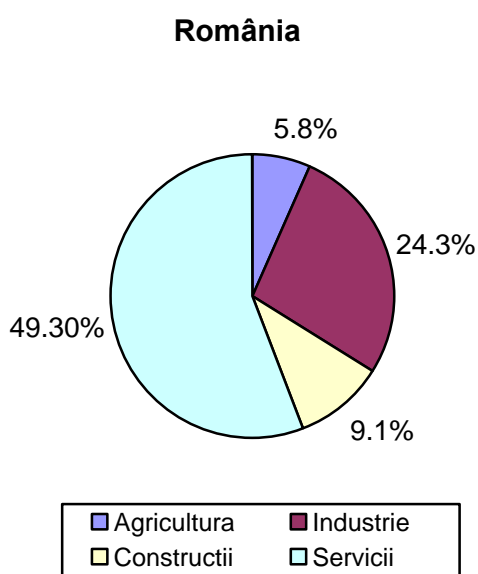
Evoluția ponderii sectoarelor economice în Produsul Intern Brut

- % -

	Agricultura,		Industria		Construcții		Servicii	
	România	R. Centru	România	R. Centru	România	R. Centru	România	R. Centru
1998	14,4	13,9	26,3	31,3	5,1	4,6	42,9	38,8
1999	13,3	12,0	24,8	30,1	5,0	3,9	44,9	42,1
2000	11,1	11,8	27,3	33,0	4,9	4,1	45,2	39,6
2001	13,4	12,3	27,7	36,2	5,3	4,7	42,9	36,1
2002	11,4	11,7	28,1	34,8	5,8	5,4	44,2	37,7
2003	11,6	11,5	25,0	29,7	5,8	5,6	46,4	42,1
2004	12,4	11,9	24,7	30,2	5,9	4,8	46,3	42,4
2005	8,4	9,1	24,8	29,7	6,5	5,3	48,6	44,3
2006	7,8	8,9	24,5	30,1	7,4	6,4	48,5	42,9
2007	5,8	7,4	24,3	29,1	9,1	7,7	49,3	44,2

Nota: s-au inclus numai elementele care formează valoarea adăugată brută

Ponderea principalelor sectoare economice în PIB , în anul 2007



Grafic 4

Grafic 5

Tab. 6

Valoarea Adăugată Brută pe regiuni și ramuri de activitate, în anul 2007

milioane lei – prețuri curente

	România	Nord-Vest	Centru	Nord-Est	Sud-Est	Sud-Muntenia	București-Ilfov	Sud-Vest Oltenia	Vest	Extra-regiuni
A01	23966,3	3893,2	3673,8	4208,7	3110,8	3680,5	263,5	2225,1	2910,7	-
A02	25,9	2,7	3,1	4,0	6,5	2,7	4,2	0,7	2,0	-
A03	101148,0	12643,7	14397,4	9377,3	10679,4	16408,1	15309,2	10070,2	12141,9	120,8
A04	37923,8	4253,9	3804,0	4029,3	4627,4	4053,5	10466,2	3382,6	3306,9	-
A05	43026,0	5572,4	5275,5	4599,6	3952,1	4240,1	12814,6	2778,7	3793,0	-
A06	7817,3	858,4	1120,6	825,3	991,1	817,2	1983,4	501,7	719,6	-
A07	43532,5	4707,6	3373,3	4043,3	4745,4	4520,3	15042,9	2906,9	4192,8	-
A08	7923,1	753,6	644,2	553,3	533,5	492,6	4163,6	352,2	430,1	-
A09	61043,2	7044,8	6869,2	6914,3	5946,8	7173,4	16034,5	4299,4	6760,8	-
A10	19567,1	2045,0	1840,9	2377,9	2132,5	2391,3	4949,5	1953,9	1665,3	210,8
A11	12079,1	1716,1	1456,0	2172,4	1317,4	1325,1	1874,6	1117,3	1100,2	-
A12	10304,0	1408,3	1283,0	1587,1	1160,2	1123,2	1686,0	966,2	1090,0	-
TOTAL	368356,3	44899,7	43741,0	40692,5	39203,1	46228,0	84592,2	30554,9	38113,3	331,6

A01 Agricultură, vânătoare, silvicultură; **A02** Pescuitul și piscicultura; **A03** Industrie; **A04** Construcții; **A05** Comerț; **A06** Hoteluri și restaurante; **A07** Transporturi, depozitare și comunicații; **A08** Intermedieri financiare; **A09** Tranzacții imobiliare, închirieri și activități de servicii prestate în principal întreprinderilor; **A10** Administrație publică și apărare; **A11** Învățământ; **A12** Sănătate și asistență socială

Modificări structurale ale produsului intern brut în perioada 1998-2007

În intervalul 1998-2007 s-au produs modificări structurale importante în economia regiunii. Astfel, agricultura și silvicultura și-au redus contribuția la formarea VAB de la 15,6% la 8,4%, industria de la 35,4% la 32,9% , ponderea transporturilor și comunicațiilor a scăzut de la 9,7% la 7,7%, iar cea a turismului de la 3,5% la 2,6%. Creșteri semnificative au înregistrat tranzacțiile imobiliare și serviciile prestate firmelor (de la 8,5% la 15,7%), comerțul (de la 11,4 la 12,1%) și administrația publică (de la 3,7% la 4,2%). Per total, ponderea serviciilor a crescut între 1998 și 2004 cu 6,2 puncte procentuale, devenind cel mai important sector al economiei regiunii (**tab. 7, tab. 8**).

Tab 7

Ponderea activităților în Valoarea Adăugată Brută, în anul 2007

- % -

	România	Nord-Vest	Centru	Nord-Est	Sud-Est	Sud-Muntenia	București-Ilfov	Sud-Vest Oltenia	Vest	Extra-regiuni
A01	6,5	8,7	8,4	10,3	7,9	8,0	0,3	7,3	7,6	-
A02	0,0	0,0	0,0	0,0	0,0	0,0	0,0	0,0	0,0	-
A03	27,5	28,2	32,9	23,0	27,2	35,5	18,1	33,0	31,9	36,4
A04	10,3	9,5	8,7	9,9	11,8	8,8	12,4	11,1	8,7	-
A05	11,7	12,4	12,1	11,3	10,1	9,2	15,1	9,1	10,0	-
A06	2,1	1,9	2,6	2,0	2,5	1,8	2,3	1,6	1,9	-
A07	11,8	10,5	7,7	9,9	12,1	9,8	17,8	9,5	11,0	-
A08	2,2	1,7	1,5	1,4	1,4	1,1	4,9	1,2	1,1	-
A09	16,6	15,7	15,7	17,0	15,2	15,5	19,0	14,1	17,7	-
A10	5,3	4,6	4,2	5,8	5,4	5,2	5,9	6,4	4,4	63,6
A11	3,3	3,8	3,3	5,3	3,4	2,9	2,2	3,7	2,9	-
A12	2,8	3,1	2,9	3,9	3,0	2,4	2,0	3,2	2,9	-
Total	100,0	100,0	100,0	100,0	100,0	100,0	100,0	100,0	100,0	100,0

Tab 8

Ponderea activităților în Valoarea Adăugată Brută, în anul 1998

- % -

	România	Nord-Vest	Centru	Nord-Est	Sud-Est	Sud	București-Ilfov	Sud-Vest	Vest	Extra-regiuni
A01	16,2	17,8	15,6	21,8	17,4	21,1	1,5	20,9	19,6	0,0
A02	0,0	0,0	0,0	0,0	0,0	0,0	0,0	0,0	0,0	0,0
A03	2,9	3,0	3,9	6,1	1,2	3,2	0,1	8,0	-2,5	80,5
A04	23,9	23,7	29,2	22,0	25,2	26,6	22,8	19,9	20,7	0,0
A05	2,8	2,1	2,3	2,3	3,6	2,2	2,7	4,4	3,3	0,0
A06	5,7	4,9	5,2	4,9	6,7	5,1	7,0	6,0	5,9	0,0
A07	12,3	10,7	11,4	10,8	10,4	10,0	20,5	9,6	12,4	0,0
A08	2,9	2,4	3,5	2,0	4,5	1,6	3,5	2,3	2,8	0,0
A09	10,7	10,6	9,7	8,7	9,9	9,2	15,9	8,7	11,5	0,0
A10	2,0	1,7	1,6	1,4	1,5	1,5	3,9	2,2	1,6	0,0
A11	10,6	12,2	8,5	8,5	11,1	10,0	12,5	8,1	14,4	0,0
A12	3,9	4,0	3,7	4,8	3,9	4,5	2,3	4,3	3,8	21,1
A13	3,0	3,9	3,0	3,7	2,5	2,8	2,4	3,3	2,9	0,0
A14	2,5	2,9	2,3	2,9	2,2	2,5	2,0	2,5	2,8	0,0
A15	2,2	1,7	1,8	1,7	1,6	1,2	4,6	1,6	2,3	0,0

	România	Nord-Vest	Centru	Nord-Est	Sud-Est	Sud	București-Ilfov	Sud-Vest	Vest	Extra-regiuni
SIFIM	-1,7	-1,7	-1,7	-1,7	-1,7	-1,7	-1,7	-1,7	-1,7	-1,7
TOTAL	100,0	100,0	100,0	100,0	100,0	100,0	100,0	100,0	100,0	100,0

A01 Agricultură, vânătoare, silvicultură; **A02** Pescuitul și piscicultura; **A03** Industria extractivă; **A04** Industria prelucrătoare; **A05** Energie electrică și termică, gaze și apă; **A06** Construcții; **A07** comerț cu ridicata și cu amănuntul; **A08** Hoteluri și restaurante; **A09** Transporturi și depozitare; **A10** Intermedieri financiare; **A11** Tranzacții imobiliare, închirieri și activități de servicii prestate în principal întreprinderilor; **A12** Administrație publică și apărare, asigurări sociale din sistemul public; **A13** Învățământ; **A14** Sănătate și asistență socială; **A15** Alte activități de servicii colective, sociale și personale **SIFIM** Servicii de intermediere financiară indirect măsurate

Evoluția produsului intern brut în perioada 1998 - 2007

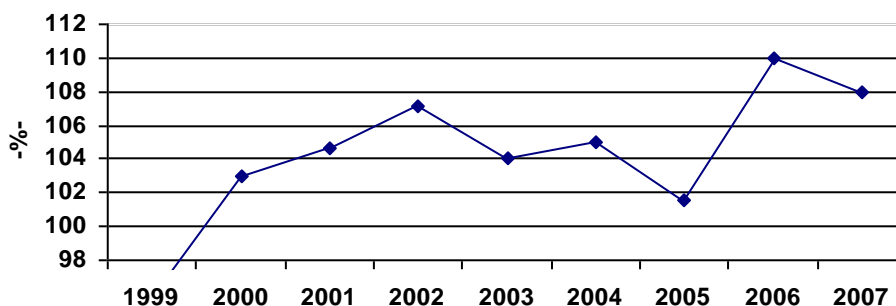
Produsul intern brut s-a majorat, în termeni reali, cu 45,8% în perioada 1998-2007, creștere sub cea înregistrată la nivel național (+53,6%). Prin acest ritm de creștere Regiunea Centru ocupă poziția a patra, după București și Regiunea Vest și imediat după Regiunea Nord-Vest. (**tab. 2**). Între 1998 și 2007 ritmul mediu anual de creștere a fost de 4,2% , 2006 fiind anul cu cea mai mare creștere a PIB (+ 10%) (**tab. 9**).

Tab. 9

Evoluția Produsului Intern Brut al Regiunii Centru în perioada 1998-2007

	1998	1999	2000	2001	2002	2003	2004	2005	2006	2007
Dinamica PIB (1998=100)	x	95,7	98,6	103,2	110,5	115,1	120,8	122,7	135,0	145,8
Dinamica PIB/loc (1998=100)	x	96,0	99,0	103,8	115,2	119,9	126,3	128,8	141,7	153,5
Dinamica PIB (an precedent=100)	x	95,7	103,0	104,7	107,1	104,1	105,0	101,6	110,0	108,0
Dinamica PIB / locuitor (an precedent=100)	x	96,0	103,1	104,9	111,0	104,1	105,3	102,0	110,0	108,3
PIB/loc din R. Centru comparativ cu PIB/loc al României	107,7	106,9	107,5	104,9	105,1	103,8	100,4	98,0	99,7	101,4

Evoluția PIB al Regiunii Centru față de anul anterior



Grafic 6

Data fiind scăderea numărului populației, produsul intern brut/locuitor a cunoscut o creștere chiar mai însemnată (+ 56,9% între 1998 și 2007). Această creștere se datorează în proporție de o cincime scăderii populației. PIB/ locuitor la nivel regional a fost, în aceeași perioadă, în medie cu 3,5% peste valoarea înregistrată la nivel național, din anul 2001 Regiunea Centru pierzând locul al doilea în

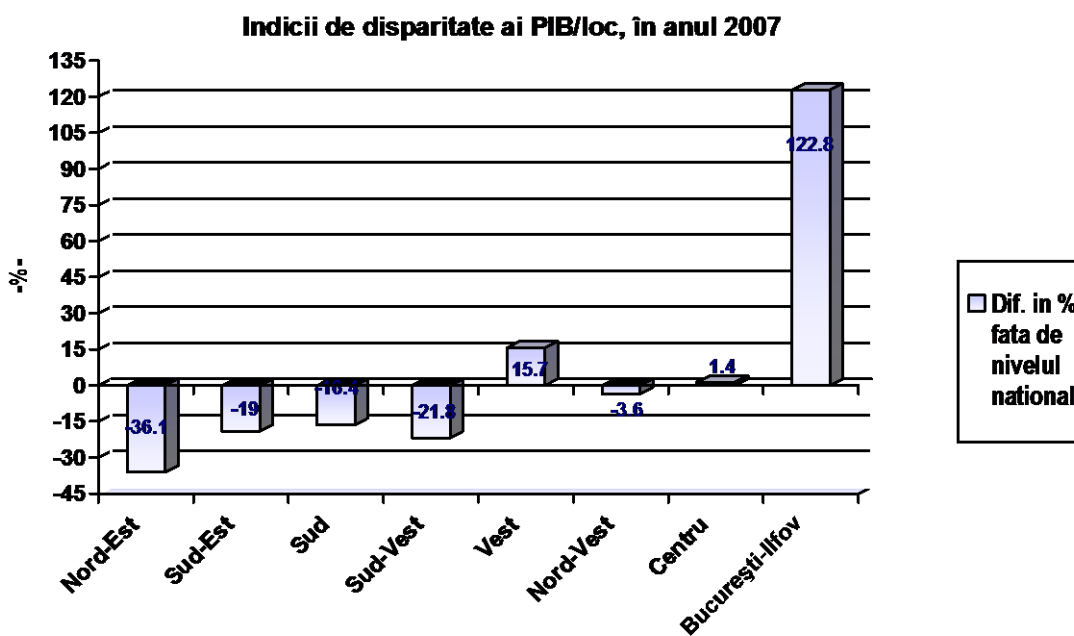
favoarea Regiunii Vest (**tab. 4**). Ritmul de creștere a PIB/ locuitor plasează regiunea noastră pe al patrulea loc, după București Regiunea Vest și Regiunea Nord-Vest (**tab. 2**).

PIB/ locuitor, exprimat în euro, la cursul de schimb, a ajuns în anul 2007 la 5869 euro, în creștere cu 179,5% față de nivelul din 2001 (**tab. 11**), iar valoarea indicatorului exprimată în **euro, la paritatea puterii de cumpărare²**, a atins 10546 euro, cu 83% peste nivelul anului 2001 (**tab. 12**). În 2007, PIB/ locuitor al Regiunii Centru atinge doar 43,8% din nivelul mediu înregistrat în țările Uniunii Europene (U.E.-27).

Tab.10

Indicii de disparitate ai Produsului Intern Brut /locuitor

	1998	1999	2000	2001	2002	2003	2004	2005	2006	2007
România	100,0	100,0	100,0	100,0	100,0	100,0	100,0	100,0	100,0	100,0
Nord-Est	79,8	74,0	70,0	71,7	72,5	71,8	69,0	66,7	64,5	63,9
Sud-Est	100,1	92,7	88,9	86,2	90,2	88,3	91,7	86,4	85,0	81,0
Sud	85,8	83,3	81,5	79,4	80,5	80,3	82,4	82,8	83,8	81,6
Sud-Vest	90,0	89,8	83,8	84,0	77,6	83,1	82,1	77,6	78,1	78,2
Vest	100,9	115,5	102,6	106,0	109,4	112,1	114,1	112,7	116,3	115,7
Nord-Vest	95,5	96,1	93,0	92,3	95,9	95,1	95,5	93,8	93,6	96,4
Centru	105,9	106,9	107,1	104,9	105,1	103,8	100,4	98,0	99,7	101,4
București-Ilfov	162,2	170,7	206,8	211,6	202,9	201,2	200,7	221,3	219,3	222,8



Grafic 7

Tab. 11

Produsul Intern Brut /locuitor al regiunilor de dezvoltare, exprimat în euro (la cursul de schimb)

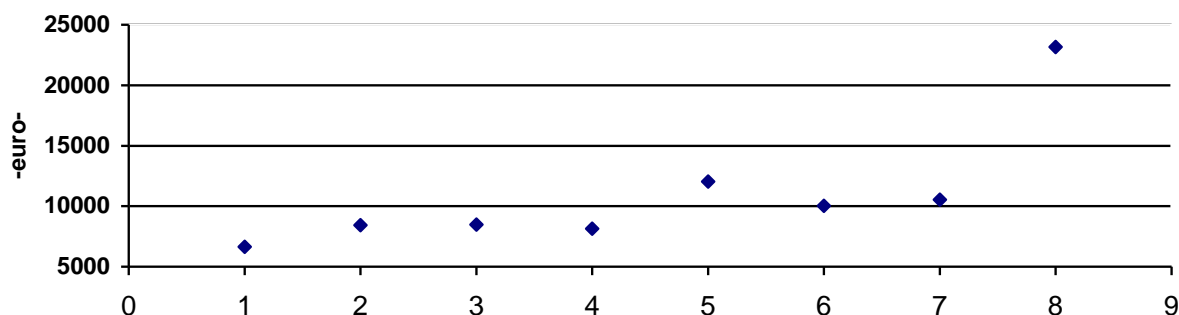
	România	Nord-Est	Sud-Est	Sud	Sud-Vest	Vest	Nord-Vest	Centru	București-Ilfov
2001	2002	1436	1725	1590	1682	2121	1848	2100	4237
2002	2232	1618	2013	1797	1732	2442	2140	2346	4529
2003	2419	1737	2136	1942	2010	2712	2300	2511	4867
2004	2816	1943	2582	2320	2312	3213	2689	2827	5652
2005	3688	2460	3186	3054	2862	4156	3459	3614	8162
2006	4530	2922	3851	3796	3538	5268	4240	4516	9934
2007	5788	3699	4688	4723	4526	6697	5580	5869	12896

Tab. 12

Produsul Intern Brut /locuitor al regiunilor de dezvoltare, exprimat în euro
(la paritatea de cumpărare standard)

	România	Nord-Est	Sud-Est	Sud	Sud-Vest	Vest	Nord-Vest	Centru	București-Ilfov
2001	5500	3945	4739	4368	4621	5827	5078	5769	11640
2002	6000	4350	5412	4830	4656	6564	5754	6306	12174
2003	6500	4667	5740	5220	5402	7287	6182	6747	13078
2004	7400	5106	6786	6098	6075	8443	7067	7430	14852
2005	7900	5269	6826	6541	6130	8903	7410	7742	17483
2006	9100	5870	7735	7626	7107	10583	8518	9073	19956
2007	10400	6646	8424	8486	8133	12033	10026	10546	23171

PIB/loc, in euro la paritatea de cumparare standard, in anul 2007



1.Nord-Est 2.Sud-Est 3.Sud 4.Sud-Vest 5.Vest 6.Nord-Vest 7.Centru 8.București-Ilfov

Grafic 8

Produsul intern brut al județelor din Regiunea Centru

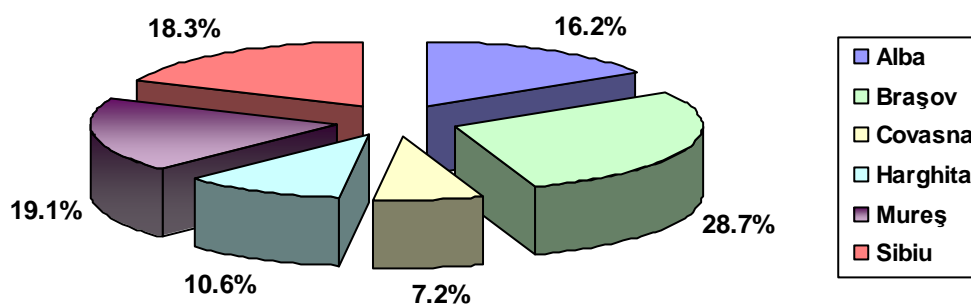
Contribuția județelor la formarea PIB regional este cuprinsă între 28,7% (Brașov) și 7,2% (Covasna) (**tab. 13**). Ponderea județelor în PIB. regional a înregistrat variații semnificative între 1998 și 2007, consecință a ritmurilor diferite de creștere a PIB la nivel județean. Astfel, județul Alba a înregistrat cea mai mare creștere a contribuției la formarea PIB al regiunii (cu 4,8 puncte procentuale), fiind urmat de Sibiu (+2,3 puncte procentuale). În schimb a scăzut ponderea județului Mureș cu 5,8%, iar cea a județului Covasna cu 1,5%.

Tab. 13

Ponderea județelor în Produsul Intern Brut regional

	- % -									
	1998	1999	2000	2001	2002	2003	2004	2005	2006	2007
Reg. Centru	100,0	100,0	100,0	100,0	100,0	100,0	100,0	100,0	100,0	100,0
Alba	11,4	12,5	13,0	12,4	12,4	13,6	14,4	14,1	14,8	16,2
Brașov	28,2	28,0	26,9	27,9	28,9	28,2	27,4	28,3	27,9	28,7
Covasna	8,7	8,1	8,7	7,8	8,4	7,8	8,3	7,7	6,9	7,2
Harghita	10,7	11,6	12,2	10,7	11,0	10,6	10,7	10,8	11,1	10,6
Mureș	24,9	23,7	23,6	24,5	21,3	22,7	21,4	20,8	20,3	19,1
Sibiu	16,0	16,0	15,6	16,7	18,0	17,2	17,8	18,4	19,0	18,3

Contribuția județelor la formarea PIB regional



Grafic 9

Structura PIB al județelor din Regiunea Centru

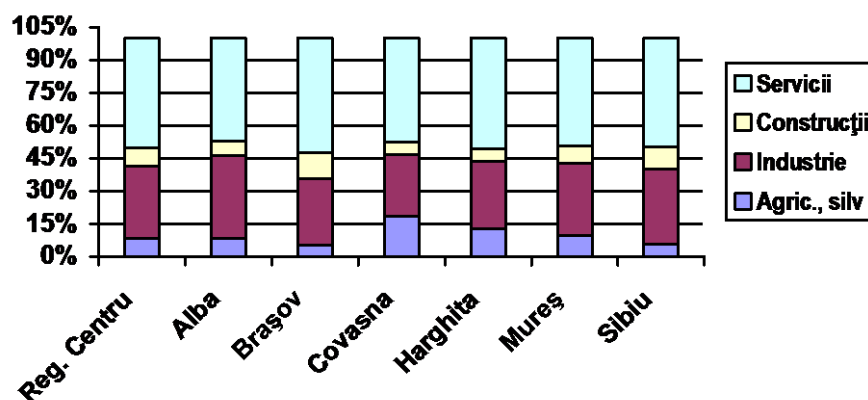
Ponderea deținută în VAB de diversele activități ale economiei naționale diferă în mod semnificativ de la un județ la altul. Astfel, agricultura și silvicultura dețineau, în 2007, cea mai ridicată pondere în județul Covasna (18,3%) și cele mai scăzute în județele industrializate ale regiunii - Brașov (5,2%) și Sibiu (5,7%), în timp ce industria este cel mai bine reprezentată în județele Alba (37,8%) și Sibiu (34,5%). Existența stațiunilor turistice și balneare îndeosebi în zonele de est și sud-est ale regiunii a contribuit la valorificarea importantului potențial turistic al regiunii, iar transporturile, un sector în strânsă corelare cu nivelul general de dezvoltare economică a cunoscut în ultimul timp o dezvoltare semnificativă. Aceste aspecte economice sunt reflectate în structura Valorii Adăugate Brute la nivelul județelor - ponderea însumată a comerțului, sectorului hotelier și transporturilor fiind cea mai ridicată în Brașov și Mureș (27,2% respectiv 23,7%), relativ importantă în Sibiu și Harghita (21,2% respectiv 21%) și mai redusă în Alba și Covasna (tab. 15).

Tab. 14

Valoarea Adăugată Brută pe județe și ramuri de activitate în anul 2007

	milioane lei – prețuri curente						
	Regiunea Centru	Alba	Brasov	Covasna	Harghita	Mures	Sibiu
A01	3676,9	596,9	649,6	571,6	589,8	814,2	454,8
A02	14397,4	2695,1	3842,8	895,6	1444,1	2767,6	2752,2
A03	3804	482,9	1446,2	168,3	257,3	640,5	808,8
A04	9769,4	1184,7	3403,9	535,2	975,4	1978,7	1691,5
A05	6330	1242,3	1779,2	515,1	718,6	847,6	1227,2
A06	5763,3	925	1398,2	442,3	650,8	1301,9	1045,1
TOTAL	43741	7126,9	12519,9	3128,1	4636	8350,5	7979,6

Ponderea principalelor sectoare economice în VAB în anul 2007



Grafic 10

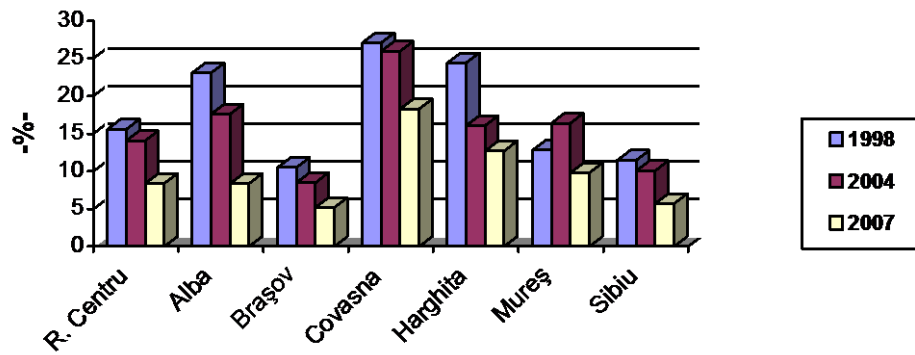
Tab. 15 Ponderea activităților în Valoarea Adăugată Brută

- % -

	Regiunea Centru			Alba			Brasov			Covasna			Harghita			Mures			Sibiu		
	1998	2004	2007	1998	2004	2007	1998	2004	2007	1998	2004	2007	1998	2004	2007	1998	2004	2007	1998	2004	2007
A01	15,6	14,1	8,4	23,1	17,6	8,4	10,5	8,5	5,2	27,1	26,0	18,3	24,4	16,1	12,7	12,8	16,4	9,8	11,5	10,1	5,7
A02	35,4	33,3	32,9	22,8	33,8	37,8	32,1	34,5	30,7	32,9	29,0	28,6	27,9	33,7	31,1	48,2	34,0	33,1	36,6	32,1	34,5
A03	5,2	5,5	8,7	5,2	4,8	6,8	7,4	6,9	11,6	4,1	3,4	5,4	3	3,1	5,6	3,6	5,5	7,7	6,2	6,7	10,1
A04	24,6	20,6	22,3	22,9	18,1	16,6	31,5	24,1	27,2	18,2	17,0	17,1	22,8	19,7	21,0	18,7	18,8	23,7	27,6	21,3	21,2
A05	10,1	13,1	14,5	14,7	10,5	17,4	10,5	14,7	14,2	8,8	10,4	16,5	11	13,2	15,5	8,4	10,9	10,2	8,6	16,3	15,4
A06	10,8	13,5	13,2	13,1	15,2	13,0	9,7	11,3	11,2	10,5	14,3	14,1	12,8	14,2	14,0	9,9	14,4	15,6	11,2	13,4	13,1
SIFIM	-1,7			-1,7			-1,7			-1,7			-1,7			-1,7			-1,7		
TOTAL	100,0	100,0	100,0	100,0	100,0	100,0	100,0	100,0	100,0	100,0	100,0	100,0	100,0	100,0	100,0	100,0	100,0	100,0	100,0	100,0	100,0

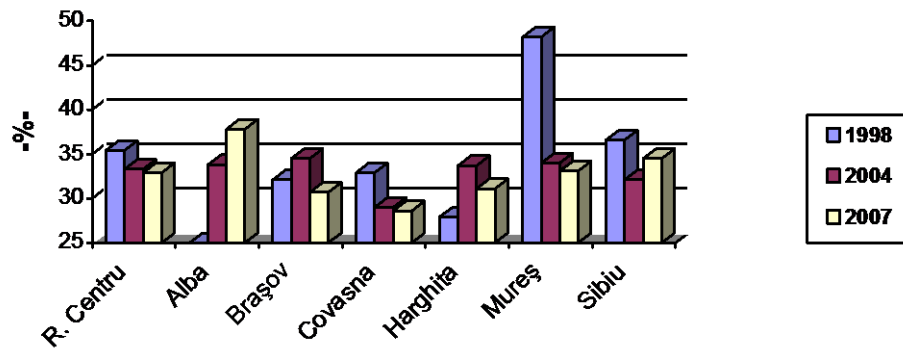
A01 Agricultură, vânătoare, silvicultură, Pescuitul și piscicultura; **A02** Industria, inclusiv energie electrică și termică, gaze și apă; **A03** Construcții; **A04** comerț cu ridicata și cu amănuntul, Hoteluri și restaurante, Transporturi și comunicații; **A05** Intermedieri financiare, Tranzacții imobiliare, închirieri și activități de servicii prestate în principal întreprinderilor; **A06** Administrație publică și apărare, Învățământ, Sănătate și asistență socială; **SIFIM** Servicii de intermediere financiară indirect măsurate

Ponderea agriculturii si silviculturii în VAB



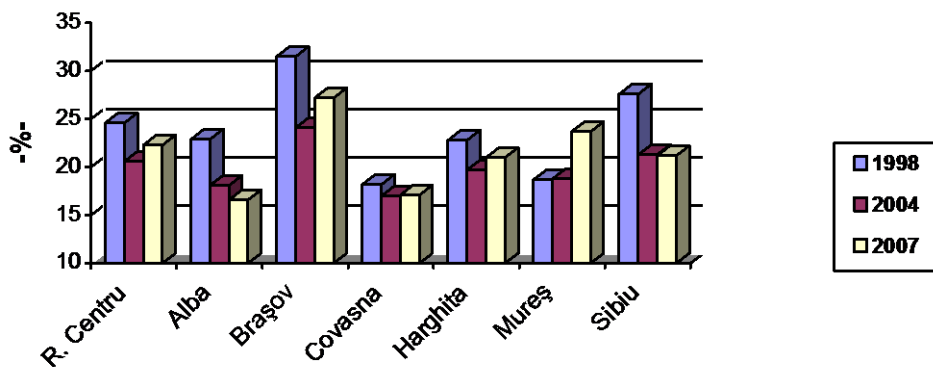
Grafic 11

Ponderea industriei în VAB



Grafic 12

Ponderea comerţului si turismului si transporturilor în VAB



Grafic 13

Raportându-ne la nivel regional, constatăm în județul Brașov concentrări în următoarele domenii: construcții (38% din VAB din construcții la nivel regional), comerț, turism, transporturi și comunicații (34,8%), intermediari financiare, tranzacții imobiliare, servicii pentru întreprinderi (28,1%). Județul Mureș deține 22,6% din VAB obținută în sectorul administrație publică, învățământ sănătate la nivel regional și 22,1% din VAB obținută în agricultură la nivel regional, iar județul Sibiu are o pondere de 21,3% din VAB realizată în sectorul construcții la nivelul Regiunii Centru.

Tab. 16

Ponderea județelor în valoarea adăugată brută regională, pe activități ale economiei naționale, în anul 2007

	-%-					
	Alba	Brasov	Covasna	Harghita	Mures	Sibiu
A01	16,2	17,7	15,5	16,0	22,1	12,4
A02	18,7	26,7	6,2	10,0	19,2	19,1
A03	12,7	38,0	4,4	6,8	16,8	21,3
A04	12,1	34,8	5,5	10,0	20,3	17,3
A05	19,6	28,1	8,1	11,4	13,4	19,4
A06	16,0	24,3	7,7	11,3	22,6	18,1
Total	16,3	28,6	7,2	10,6	19,1	18,2

A01 Agricultură, vânătoare, silvicultură, Pescuitul și piscicultura; **A02** Industria, inclusiv energie electrică și termică, gaze și apă; **A03** Construcții; **A04** comerț cu ridicata și cu amănuntul, Hoteluri și restaurante, Transporturi și comunicații; **A05** Intermedieri financiare, Tranzacții imobiliare, închirieri și activități de servicii prestate în principal întreprinderilor; **A06** Administrație publică și apărare, Învățământ, Sănătate și asistență socială

Evoluția PIB/ locuitor la nivel județean in intervalul 1998-2007

Valoarea PIB/ locuitor, în anul 2007, era superioară mediei regionale în județele Brașov, Sibiu și Alba, cea mai scăzută valoare înregistrându-se în Covasna (cu 19% sub nivelul regional și cu 17,9% sub nivelul național) (**tab. 17**). Analizând perioada 1998-2007, se constată tendințe de creștere a raportului dintre PIB/ loc. la nivel județean și PIB/ loc. la nivel național (**indicele de disparitate teritorială**) pentru județele Alba (de la 80,2% la 110,1%) și Sibiu (de la 101,1% la 110,4%) și de scădere pentru județele Covasna (de la 105,3% la 82,1%) și Mureș (de la 116,3% la 84%) (**tab. 17**). Comparativ cu alte regiuni europene, județul Brașov se apropie, în ceea ce privește PIB/locuitor (7142 euro la cursul de schimb și 12834 euro la paritatea puterii de cumpărare, în anul 2007) de nivelul unor regiuni cu dezvoltare medie din estul Uniunii Europene (Lodzkie, Malopolskie, Zachodniopomorskie – Polonia, Stredne Slovensko - Slovacia).

Județele regiunii au cunoscut ritmuri foarte diferite de creștere a produsului intern brut . Dacă județul Alba a înregistrat o creștere , în termeni reali, a PIB-ului, între 1998 și 2007, de 106,2% , iar Sibiul de aproape 66,4%, creșterea înregistrată în județul Mures, în aceeași perioadă, a fost de doar 11,8% (**tab. 19**). Creșterea puternică a PIB-ului județului Alba în perioada 2004 și 2007 a fost determinată atât de dezvoltarea unor ramuri ale industriei prelucrătoare (industria alimentară, industria lemnului) cât și reducerii semnificative a subvențiilor acordate industriei miniere și a restrângerii activității din acest sector. Subvențiile acordate sectorului minier din județul Alba au condus în anul 1998 la o „ contribuție” negativă de aproape 10% la formarea VAB a județului. (**tab 15, tab.8**) .

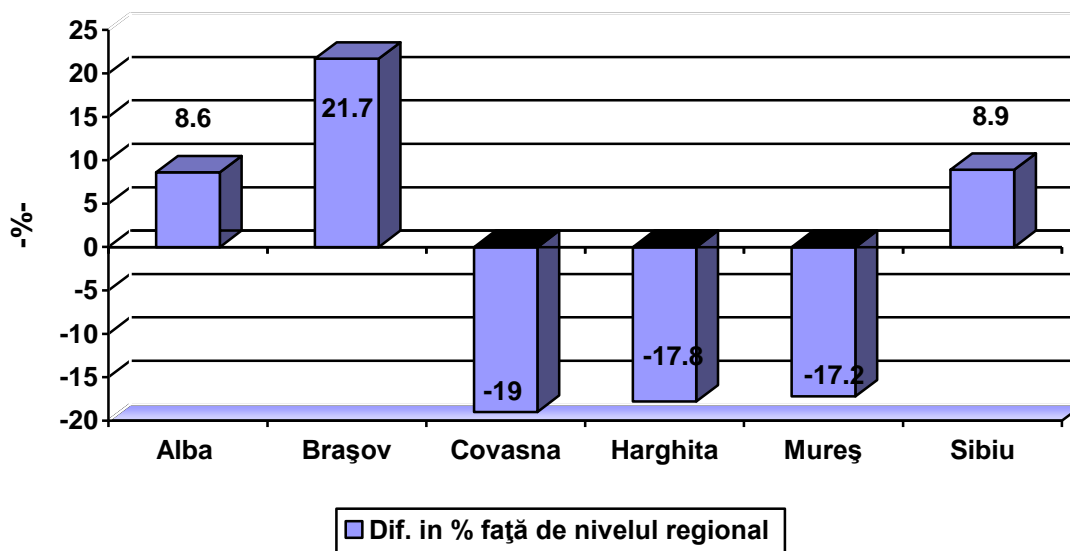
Tab. 17

**Indicii de disparitate ai Produsului Intern Brut
România =100**

	1998	1999	2000	2001	2002	2003	2004	2005	2006	2007
Regiunea Centru	105,9	106,9	107,1	104,9	105,1	103,8	100,4	98,0	99,7	101,4
Alba	80,2	89,2	93,2	87,1	85,8	93,2	95,7	91,9	98,8	110,1
Brasov	125,3	125,5	121,4	123,3	130,8	125,0	117,3	117,8	118,4	123,4
Covasna	105,7	100,0	107,2	93,4	99,3	91,3	94,7	85,0	77,8	82,1
Harghita	87,8	96,2	101,3	87,2	89,5	84,6	83,3	82,0	85,7	83,4
Mures	116,3	111,6	111,5	112,4	96,9	102,2	93,2	88,4	87,8	84,0
Sibiu	101,1	101,9	100,1	104,1	113,6	107,1	106,9	108,2	113,0	110,4

Observație: Înregistrarea în anul 2002 a întregii activități de extracție de gaz natural în județul în care se află sediul administrativ al societății a avut ca rezultat înregistrarea unor anomalii statistice pentru județele Sibiu și Mureș în anii 2002 și 2003

**Indicii de disparitate ai PIB județean, în anul 2007
Reg Centru =100**



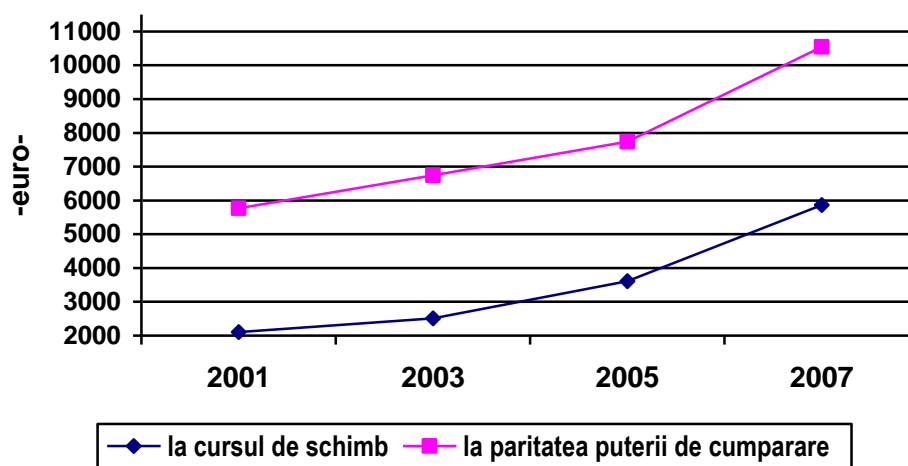
Grafic 14

Tab. 18

Produsul Intern Brut / locuitor , pe județe, în perioada 2001-2007

	la cursul de schimb				la paritatea puterii de cumpărare			
	2001	2003	2005	2007	2001	2003	2005	2007
Centru	2100	2511	3614	5869	5770	6747	7742	10546
Alba	1744	2255	3389	6373	4791	6058	7260	11450
Brasov	2468	3024	4344	7142	6782	8125	9306	12834
Covasna	1870	2209	3135	4752	5137	5935	6715	8538
Harghita	1746	2046	3024	4827	4796	5499	6478	8674
Mures	2250	2472	3260	4862	6182	6643	6984	8736
Sibiu	2084	2591	3990	6390	5726	6962	8548	11482

Evoluția PIB/loc în Regiunea Centru



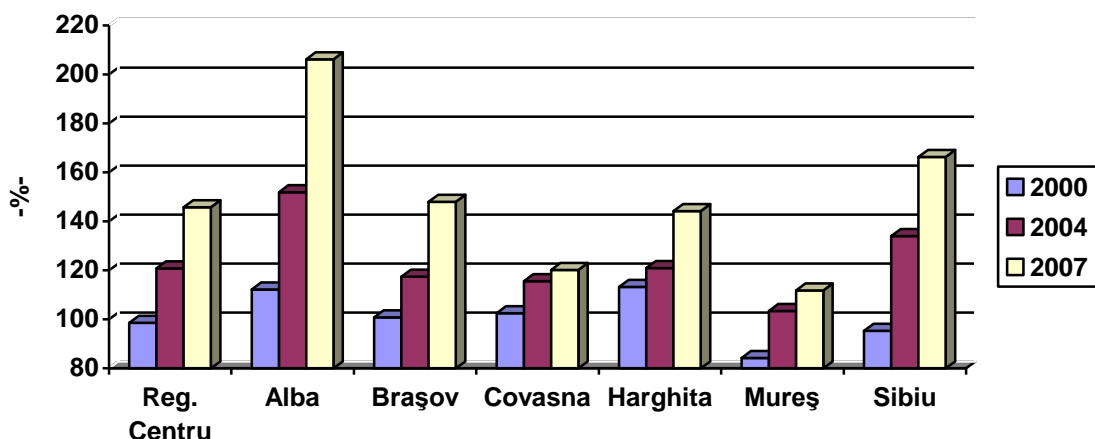
Grafic 15

Tab. 19

Indicii de evoluție ai PIB, pe județe, față de anul 1998

	1999	2000	2001	2002	2003	2004	2005	2006	2007
România	98,8	101,2	106,9	112,4	118,2	128,3	133,6	144,2	153,5
Reg, Centru	95,7	98,6	103,2	110,5	115,1	120,8	122,7	135,0	145,8
Alba	108,3	112,2	115,7	119,4	136,8	151,9	150,8	174,9	206,2
Brasov	98,8	100,8	104,2	113,4	115,0	117,5	123,0	133,7	148,0
Covasna	94,9	102,6	97,6	106,4	102,9	115,6	108,3	107,1	120,2
Harghita	106,3	113,3	104,9	114,0	113,3	121,0	123,6	139,5	144,3
Mures	83	84,2	94,3	94,4	104,7	103,5	102,4	109,9	111,8
Sibiu	94,6	95,3	108,5	124,2	123,5	134,1	141,2	159,9	166,4

Evoluția PIB față de anul 1998



Grafic 16

Tab. 20

Indicii de evoluție ai PIB, pe județe, față de anul precedent

	- % -								
	1999	2000	2001	2002	2003	2004	2005	2006	2007
România	98,8	102,4	105,7	105,1	105,2	108,5	104,2	107,9	106,3
Reg. Centru	95,7	103,0	104,7	107,1	104,1	105,0	101,6	110,0	108,0
Alba	108,3	103,6	103,1	103,2	114,6	111,0	99,3	116,0	117,9
Brasov	98,8	102,0	103,4	108,8	101,4	102,2	104,7	108,7	110,7
Covasna	94,9	108,1	95,1	109,1	96,7	112,3	93,7	98,9	112,2
Harghita	106,3	106,6	92,6	108,6	99,4	106,8	102,2	112,8	103,5
Mures	83,0	101,4	112,0	100,2	110,8	98,9	98,9	107,4	101,7
Sibiu	94,6	100,7	113,9	114,5	99,4	108,6	105,3	113,2	104,1

Concluzii

- Regiunea Centru se numără printre cele mai dezvoltate regiuni ale țării, ocupând locul al treilea în ce privește PIB /locuitor, după Regiunea București-Ilfov și Regiunea Vest
- Regiunea a înregistrat un ritm mediu anual de creștere a produsului intern brut/ locuitor de 4,2% în perioada 2000-2007. Menținerea ritmurilor actuale de creștere a PIB/ locuitor pentru Regiunea Centru și pentru celelalte 7 regiuni de dezvoltare va permite păstrarea locului ocupat de regiunea noastră la nivel național, rămânând totuși departe de media înregistrată la nivel european
- Putem vorbi totodată de o creștere „calitativă” a produsului intern brut al Regiunii Centru. Ponderea agriculturii și a silviculturii s-a redus de la 13,9% în 1998 la 7,4% din PIB în anul 2007, în timp ce ponderea serviciilor s-a mărit în aceeași perioadă de la 38,8% la 44,2% din PIB regional
- Disparitățile intra-regionale se mențin chiar dacă asistăm la o tendință de reducere a acestora. Județul Alba, prin ritmul superior de creștere a PIB –ului a redus decalajul față de județele mai dezvoltate ale regiunii.

ADR CENTRU, Str. Decebal, 12, 510093, Alba Iulia, România,
Tel.: (+ 40) 258 - 818616 , (+ 40) 258 - 815622, Fax: (+ 40) 258 - 818613
Internet: www.adrcentru.ro, www.regio.adrcentru.ro, e-mail: office@adrcentru.ro

Investim în viitorul tău!

Proiect selectat în cadrul Programului Operațional Regional și cofinanțat de Uniunea Europeană prin Fondul European pentru Dezvoltare Regională.

Titlu proiect: Sprijin acordat în perioada 2009 - 2010 pentru OI din cadrul ADR implementarea și monitorizarea la nivel regional a POR 2007 - 2013

Editor: Agenția pentru Dezvoltare Regională Centru

2010

Conținutul acestui material nu reprezintă în mod obligatoriu poziția oficială a Uniunii Europene sau a Guvernului României.